

Ponuka denného štúdia

Napísal používateľ PhDr. Jozef Kuric

Utorok, 03 Február 2015 11:45 - Aktualizované Piatok, 20 November 2015 09:11

Naša škola poskytuje tieto študijné odbory

študijný odbor 3650 M stavebníctvo

študijný odbor 3692 M geodézia

V rámci štúdia študijného odboru 3650 M stavebníctvo sa pomocou voliteľných predmetov v 3. a 4. ročníku dáva žiakovi možnosť získať vedomosti a zručnosti potrebné pre výkon povolania v oblasti **pozemného stavebníctva, rekonštrukcií a adaptácii budov, technického zariadenia budov, záhradnej a krajinnej tvorby a interiérovej tvorby budov.**

STAVITEĽSTVO-POZEMNÉ STAVITEĽSTVO

PROFIL ABSOLVENTA

ABSOLVENT ŠTUDIJNÉHO ODBORU STAVITEĽSTVO - POS

- POZNÁ DOKUMENTÁCIU STAVIEB, VIE VYPRACOVAŤ PROJEKTOVÚ DOKUMENTÁCIU OBJEKTOV V BYTOVEJ, OBČIANSKEJ VYBAVENOSTI
- POZNÁ ZÁKLADY STATICKÉHO PÔSOBNIA JEDNOTLIVÝCH STAVEBNÝCH PRVKOV, TECHNOLOGICKÉ POSTUPY, ZÁKLADY KALKULOVANIA A ROZPOČTOVANIA STAVIEB
- POZNÁ A OSVOJÍ SI PLOŠNÉ PRIESTOROVÉ NÁROKY ČLOVEKA POTREBNÉ PRE NAVRHOVANIE STAVEBNÝCH OBJEKTOV
- OSVOJÍ SI ZÁKLADNÉ DISPOZÍCNO - PREVÁDZKOVÉ VZŤAHY A POŽIARNO - BEZPEČNOSTNÉ NÁROKY JEDNOTLIVÝCH STAVIEB
- NADOBUDNE VEDOMOSTI Z OBLASTI ANTROPOLÓGIE ČLOVEKA, PLOŠNÝCH A PRIESTOROVÝCH NÁROKOV ČLOVEKA , OSVOJÍ SI ZÁKLADNÉ FAKTORY TYPOLOGIE
- POZNÁ ZÁSADY BOZ, TVORBY A OCHRANY ŽIVOTNÉHO PROSTREDIA
- VIE POSÚDIŤ KVALITU VYKONANÝCH PRÁC A POUŽIŤ VÝPOČTOVÚ TECHNIKU PRI SVOJEJ PRÁCI V ODBORE

ABSOLVENT ZÍSKA ÚPLNÉ STREDNÉ ODBORNÉ VZDELANIE S MATURITOU, JE SPÔSOBILÝ :

- ŠTUDOVAŤ NA VYSOKEJ ŠKOLE TECHNICKÉHO ZAMERANIA
- ROZŠIROVAŤ SI SVOJE VZDELANIE V POMATURITNOM ŠTÚDIU
- VIEST STAVBU AKO MAJSTER
- ZAMESTNAŤ SA AKO KRESLIČ PROJEKTOVEJ DOKUMENTÁCIE
- ZAMESTNAŤ SA AKO ROZPOČTÁR JEDNODUCHÝCH STAVIEB

VYUČOVACIE PREDMETY

1. až 4.ročník

VŠEOBECNOVZDELÁVACIE PREDMETY

- SLOVENSKÝ JAZYK A LITERATÚRA
- ANGLICKÝ / NEMECKÝ JAZYK
- OBČIANSKA NÁUKA
- DEJEPIS
- ETICKÁ / NABOŽENSKÁ VÝCHOVA
- MATEMATIKA
- FYZIKA
- CHÉMIA
- TELESNÁ A ŠPORTOVÁ VÝCHOVA

ODBORNÉ PREDMETY

- DESKRIPTÍVNA GEOMETRIA
- ODBORNÉ KRESLENIE
- GRAFICKÉ INFORMAČNÉ SYSTÉMY
- STAVITEĽSTVO
- STAVEBNÉ MATERIÁLY
- ODBORNÁ PRAX
- STAVEBNÁ MECHANIKA
- GEODÉZIA
- EKONOMIKA
- ARCHITEKTÚRA

VOLITELNÉ PREDMETY

- POZEMNÉ STAVITEĽSTVO
- KONŠTRUKČNÉ CVIČENIA
- ADAPTÁCIE A REKONŠTRUKCIE STAVIEB
- STAVEBNÉ KONŠTRUKCIE
- MECHANIKA
- DREVENÉ A KOVOVÉ KONŠTRUKCIE
- INŽINIERSKÉ STAVBY
- VÝPOČTOVÁ TECHNIKA V ODBORE

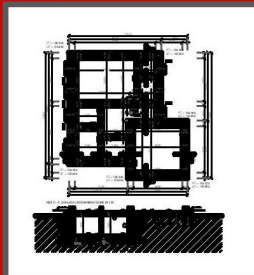
ROZŠIRUJÚCE PREDMETY

- SEMINÁR Z ANGLICKÉHO / NEMECKÉHO JAZYKA
- SEMINÁR Z MATEMATIKY / FYZIKY

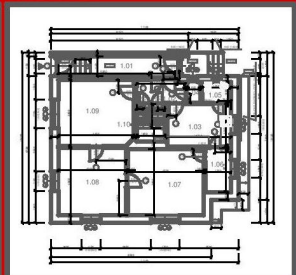


PRÍKLADY GRAFICKÝCH PRÁC ŠTUDENTOV

ZÁKLADY



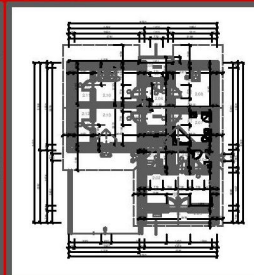
PÓDORÝS 1.NP



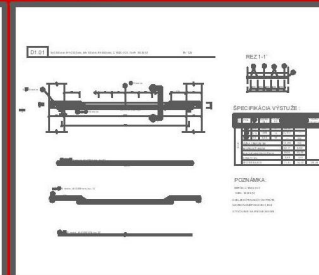
REZ OBJEKTOM



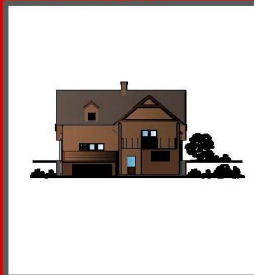
PÓDORÝS 2.NP



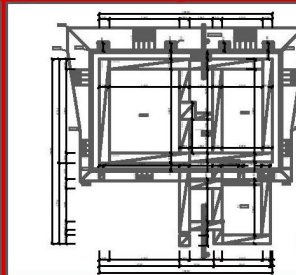
VYKRES VYUŠTŽE



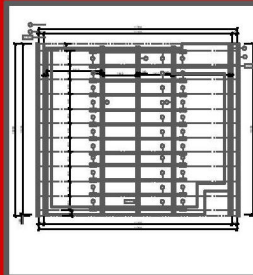
ARCHITEKTONICKÝ POHLAD



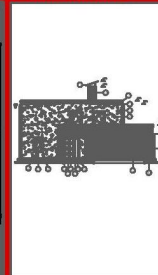
VÝKOPY



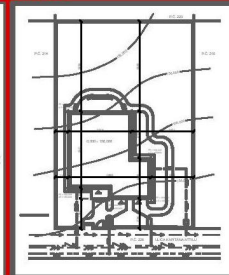
STRECHA



TECHNICKÝ POHLAD



SITUÁCIA



ŠTUDIJNÝ ODBOR

ŠTUDIJNÁ OBLASŤ

STAVITEL'STVO-REKONŠTRUKCIE A ADAPTÁCIE BU

PROFIL ABSOLVENTA

ABSOLVENT ŠTUDIJNEHO ODBORU STAVITEL'STVO - REA

- POZNÁ DOKUMENTÁCIU STAVIEB, VIE VYPRACOVAŤ PROJEKTOVÚ DOKUMENTÁCIU OBJEKTOV V BYTOVEJ, OBČIANSKEJ VYBAVENOSTI
- POZNÁ ZÁKLADY STATICKÉHO PÔSOBENIA JEDNOTLIVÝCH STAVEBNÝCH PRVKOV, TECHNOLOGICKÉ POSTUPY, ZÁKLADY KALKULOVANIA A ROZPOČTOVANIA STAVIEB
- POZNÁ A OSVOJÍ SI PLOŠNÉ A PRIESTOROVÉ NÁROKY ČLOVEKA POTREBNÉ PRE NAVRHOVANIE STAVEBNÝCH OBJEKTOV
- ZÍSKA ZÁKLADNÉ VEDOMOSTI O INTERIÉROVOM A EXTERIÉROVOM ARCHITEKTONICKOM PRIESTORE AKO TVORBE OBJEMOVEJ SKLADBY OBJEKTU V PRIESTORE
- OSVOJÍ SI ZÁKLADNÉ DISPOZÍCNO - PREVÁDZKOVÉ VZŤAHY A POŽIARNO - BEZPEČNOSTNÉ NÁROKY JEDNOTLIVÝCH STAVIEB
- NADOBUDNE VEDOMOSTI Z OBLASTI ANTRPOLOGIE ČLOVEKA, PLOŠNÝCH A PRIESTOROVÝCH NÁROKOV ČLOVEKA, OSVOJÍ SI ZÁKLADNÉ FAKTORY TYPOLOGIE
- POZNÁ ZÁSADY BOZ, TVORBY A OCHRANY ŽIVOTNÉHO PROSTREDIA
- VIE POSÚDIŤ KVALITU VYKONANÝCH PRÁC A POUŽIŤ VÝPOČTOVÚ TECHNIKU PRI SVOJEJ PRÁCI V ODBORE

ABSOLVENT ZÍSKA ÚPLNÉ STREDNÉ ODBORNÉ VZDELANIE S MATURITOU, JE SPÔSOBILÝ :

- ŠTUDOVAŤ NA VYSOKEJ ŠKOLE TECHNICKÉHO ZAMERANIA
- ROZŠIROVAŤ SI SVOJE VZDELANIE V POMATURITNOM ŠTÚDIU
- VIESŤ STAVBU AKO MAJSTER
- ZAMESTNAŤ SA AKO KRESLIČ PROJEKTOVEJ DOKUMENTÁCIE
- ZAMESTNAŤ SA AKO ROZPOČTÁR JEDNODUCHÝCH STAVIEB

VYUČOVACIE PREDMETY

1. až 4.ročník

VŠEOBECNOVZDELÁVACIE PREDMETY

- SLOVENSKÝ JAZYK A LITERATÚRA
- ANGLICKÝ / NEMECKÝ JAZYK
- OBČIANSKA NÁUKA
- DEJEPIŠ
- ETICKÁ / NABOŽENSKÁ VÝCHOVA
- MATEMATIKA
- FYZIKA
- CHÉMIA
- TELESNÁ A ŠPORTOVÁ VÝCHOVA

ODBORNÉ PREDMETY

- DESKRIPTÍVNA GEOMETRIA
- ODBORNÉ KRESLENIE
- GRAFICKÉ INFORMAČNÉ SYSTÉMY
- STAVITEL'STVO
- STAVEBNÉ MATERIÁLY
- ODBORNÁ PRAX
- STAVEBNÁ MECHANIKA
- GEODÉZIA
- EKONOMIKA
- ARCHITEKTÚRA

VOLITELNÉ PREDMETY

- REKONŠTRUKCIE A ADAPTÁCIE BUDOV
- KONŠTRUKČNÉ CVIČENIA
- MECHANIKA
- STAVEBNÉ KONŠTRUKCIE
- DREVENÉ A KOVOVÉ KONŠTRUKCIE
- VÝPOČTOVÁ TECHNIKA V ODBORE
- CVIČENIA Z ARCHITEKTÚRY

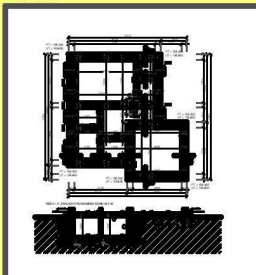
ROZŠIRUJÚCE PREDMETY

- SEMINÁR Z ANGLICKÉHO / NEMECKÉHO JAZYKA
- SEMINÁR Z MATEMATIKY / FYZIKY

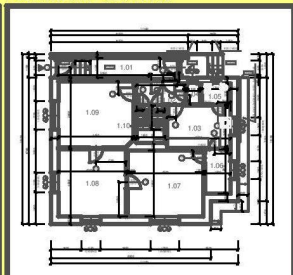


PRÍKLADY GRAFICKÝCH PRÁC ŠTUDENTOV

ZÁKLADY



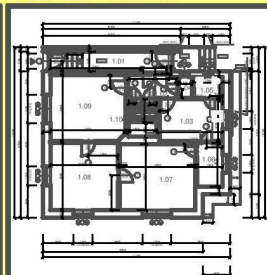
PŮDORYS 1.NP - NOVÝ STAV



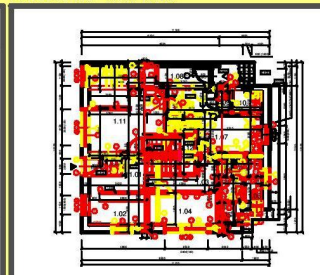
REZ OBJEKTOM



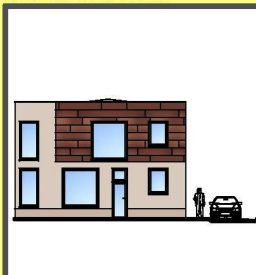
PŮDORYS 1.NP - STARÝ STAV



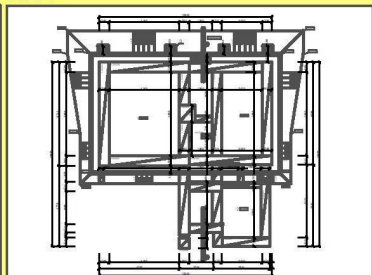
PŮDORYS 1.NP - ADAPTÁCIA



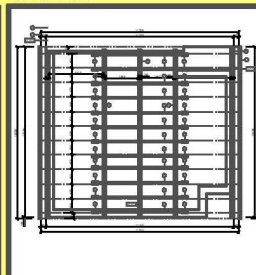
ARCHITEKTONICKÝ POHĽAD



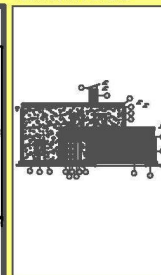
VÝKOPY



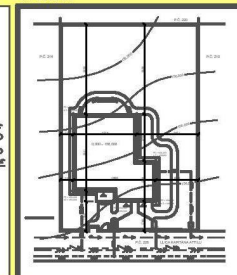
ZASTREŠENIE



TECHNICKÝ POHĽAD



SITUÁCIA



ŠTUDIJNÝ ODBOR

ŠTUDIJNÁ OBLASŤ

STAVITEL'STVO-TECHNICKÉ ZARIADENIE BUDOV

PROFIL ABSOLVENTA

ABSOLVENT ŠTUDIJNÉHO ODBORU STAVITEL'STVO - TZB

- POZNÁ DOKUMENTÁCIU STAVIEB, VIE VYPRACOVAŤ PROJEKTOVÚ DOKUMENTÁCIU OBJEKTOV V BYTOVEJ VÝSTAVBE
- POZNÁ ZÁKLADY STATICKÉHO PÔSOBNIA JEDNOTLIVÝCH STAVEBNÝCH PRVKOV, TECHNOLOGICKÉ POSTUPY, ZÁKLADY KALKULOVANIA A ROZPOČTOVANIA STAVIEB
- POZNÁ A OSVOJÍ SI PLOŠNÉ PRIESTOROVÉ NÁROKY ČLOVEKA POTREBNÉ PRE NAVRHOVANIE STAVEBNÝCH OBJEKTOV
- OSVOJÍ SI ZÁKLADNÉ DISPOZIČNO - PREVÁDZKOVÉ VZŤAHY A POŽIARNO - BEZPEČNOSTNÉ NÁROKY JEDNOTLIVÝCH STAVIEB
- NADOBUDE VEDOMOSTI Z OBLASTI TECHNICKÉHO ZARIADENIA BUDOV
- POZNÁ ZÁSADY BOZ, TVORBY A OCHRANY ŽIVOTNÉHO PROSTREDIA
- VIE POSÚDIŤ KVALITU VYKONANÝCH PRÁČ A POUŽIŤ VÝPOČTOVÚ TECHNIKU PRI SVOJEJ PRÁCI V ODBORE

ABSOLVENT ZÍSKA ÚPLNÉ STREDNÉ ODBORNÉ VZDELANIE S MATURITOU, JE SPÔSOBILÝ :

- ŠTUDOVAŤ NA VYSOKEJ ŠKOLE TECHNICKÉHO ZAMERANIA
- ROZŠIROVAŤ SI SVOJE VZDELANIE V POMATURITNOM ŠTÚDIU
- VIEŠT STAVBU AKO MAJSTER
- ZAMESTNAŤ SA AKO KRESLIČ PROJEKTOVEJ DOKUMENTÁCIE
- ZAMESTNAŤ SA AKO ROZPOČTÁR JEDNODUCHÝCH STAVIEB

VYUČOVACIE PREDMETY

1. až 4.ročník

VŠEOBECNOVZDELÁVACIE PREDMETY

- SLOVENSKÝ JAZYK A LITERATÚRA
- ANGLICKÝ / NEMECKÝ JAZYK
- OBČIANSKA NÁUKA
- DEJEPIS
- ETICKÁ / NABOŽENSKÁ VÝCHOVA
- MATEMATIKA
- FYZIKA
- CHÉMIA
- TELESNÁ A ŠPORTOVÁ VÝCHOVA

ODBORNÉ PREDMETY

- DESKRIPTÍVNA GEOMETRIA
- ODBORNÉ KRESLENIE
- GRAFICKÉ INFORMAČNÉ SYSTÉMY
- STAVITEL'STVO
- STAVEBNÉ MATERIÁLY
- ODBORNÁ PRAX
- STAVEBNÁ MECHANIKA
- GEODÉZIA
- EKONOMIKA
- ARCHITEKTÚRA

VOLITELNÉ PREDMETY

- VZDUCHOTECHNIKA
- VYKUROVANIE
- ZÁSOBOVANIE VODOU A KANALIZÁCIA
- ZÁSOBOVANIE PLYNOM
- MECHANIKA
- VÝPOČTOVÁ TECHNIKA V ODBORE

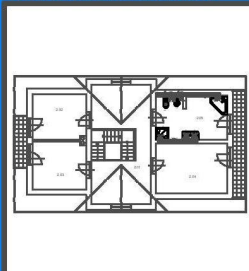
ROZŠIRUJÚCE PREDMETY

- SEMINÁR Z ANGLICKÉHO / NEMECKÉHO JAZYKA
- SEMINÁR Z MATEMATIKY / FYZIKY

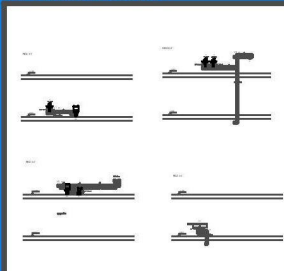


PRÍKLADY GRAFICKÝCH PRÁČ ŠTUDENTOV

PÓDORYS VNÚTORNEHO VODOVODU



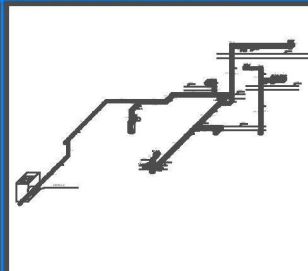
REZ - VNÚTORNÝ VODOVOD



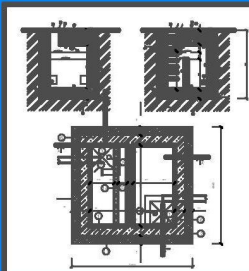
SITUÁCIA



AXONOMETRIA - VNÚTORNÝ VODOVOD



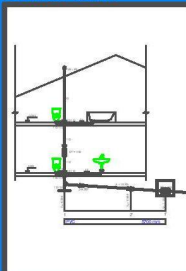
SEPTIK



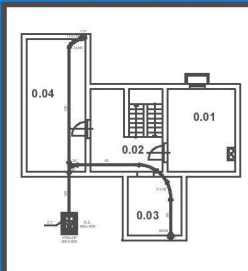
ŽŮMPA



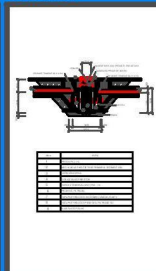
ROZVINUTÝ REZ VK



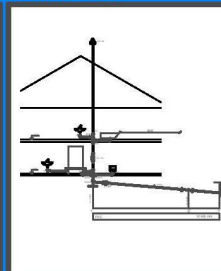
PÓDORYS VNÚTORNEJ KANALIZÁCIE



ČISTIČKA OV



ROZVINUTÝ REZ VK



ŠTUDIJNÝ ODBOR

ŠTUDIJNÁ OBLASŤ

STAVITEĽSTVO-ZÁHRADNÁ A KRAJINNÁ TVORBA

PROFIL ABSOLVENTA

ABSOLVENT ŠTUDIJNEHO ODBORU STAVITEĽSTVO - ZKT

- POZNÁ DOKUMENTÁCIU STAVIEB, VIE VYPRACOVAŤ PROJEKTOVÚ DOKUMENTÁCIU OBJEKTOV BYTOVEJ VÝSTAVBY
- POZNÁ ZÁKLADY STATICKÉHO PÔSOBNIA JEDNOTLIVÝCH STAVEBNÝCH PRVKOV, TECHNOLOGICKÉ POSTUPY, ZÁKLADY KALKULOVANIA A ROZPOČTOVANIA STAVIEB
- POZNÁ A OSVOJÍ SI PLOŠNÉ PRIESTOROVÉ NÁROKY ČLOVEKA POTREBNÉ PRE NAVRHOVANIE STAVEBNÝCH OBJEKTOV A STAVEBNÝCH ÚPRAV V ZÁHRADÁCH, V KRAJINE
- VIE VYPRACOVAŤ NÁVRHY KOMPOZÍCIE A ROZMIESTNENIA RASTLÍN, DREVÍN, SPEVENÝCH PLOCH, OSVETLENIA A ĎALŠÍCH DROBNÝCH ARCHITEKTONICKÝCH PRVKOV V ZÁHRADÁCH
- OSVOJÍ SI ZÁKLADNÉ DISPOZIČNO - PREVÁDZKOVÉ VZŤAHY A POŽIARNO - BEZPEČNOSTNÉ NÁROKY JEDNOTLIVÝCH STAVIEB
- POZNÁ ZÁSADY BOZ, TVORBY A OCHRANY ŽIVOTNÉHO PROSTREDIA
- VIE POSÚDIŤ KVALITU VYKONANÝCH PRÁČ A POUŽIŤ VÝPOČTOVÚ TECHNIKU PRI SVOJEJ PRÁCI V ODBORE

ABSOLVENT ZÍSKA ÚPLNÉ STREDNÉ ODBORNÉ VZDELANIE S MATURITOU, JE SPÔSOBILÝ :

- ŠTUDOVAŤ NA VYSOKEJ ŠKOLE TECHNICKÉHO ZAMERANIA
- ROZŠIROVAŤ SI SVOJE VZDELANIE V POMATURITNOM ŠTÚDIU
- VIEŠŤ STAVBU AKO MAJSTER
- ZAMESTNAŤ SA AKO KRESLIČ PROJEKTOVEJ DOKUMENTÁCIE
- ZAMESTNAŤ SA AKO ROZPOČTÁR JEDNODUCHÝCH STAVIEB

VYUČOVACIE PREDMETY

1. až 4.ročník

VŠEOBECNOVZDELÁVACIE PREDMETY

- SLOVENSKÝ JAZYK A LITERATÚRA
- ANGLICKÝ / NEMECKÝ JAZYK
- OBČIANSKA NÁUKA
- DEJEPIŠ
- ETICKÁ / NABOŽENSKÁ VÝCHOVA
- MATEMATIKA
- FYZIKA
- CHÉMIA
- TELESNÁ A ŠPORTOVÁ VÝCHOVA

ODBORNÉ PREDMETY

- DESKRIPTÍVNA GEOMETRIA
- ODBORNÉ KRESLENIE
- GRAFICKÉ INFORMAČNÉ SYSTÉMY
- STAVITEĽSTVO
- STAVEBNÉ MATERIÁLY
- ODBORNÁ PRAX
- STAVEBNÁ MECHANIKA
- GEODÉZIA
- EKONOMIKA
- ARCHITEKTÚRA

VOLITELNÉ PREDMETY

- ZÁHRADNÁ A KRAJINNÁ TVORBA
- ZÁKLADY ZÁHRADNÍCTVA
- DENDROLÓGIA
- ZÁHRADNÉ STAVBY
- STAVEBNÉ KONŠTRUKCIE
- VÝPOČTOVÁ TECHNIKA V ODBORE
- URBANIZMUS

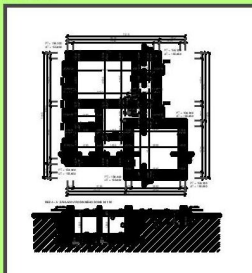
ROZŠIRUJÚCE PREDMETY

- SEMINÁR Z ANGLICKÉHO / NEMECKÉHO JAZYKA
- SEMINÁR Z MATEMATIKY / FYZIKY

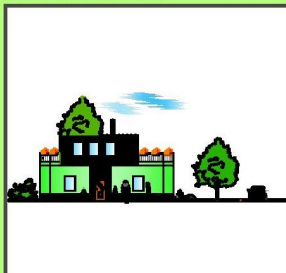


PRÍKLADY GRAFICKÝCH PRÁČ ŠTUDENTOV

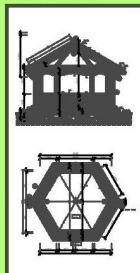
ZÁKLADY



ARCHITEKTONICKÝ POHĽAD



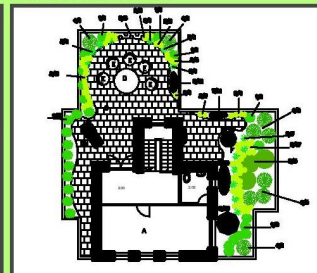
NÁVRH ALTÁNKU



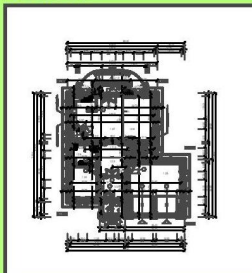
NÁVRH TERASY



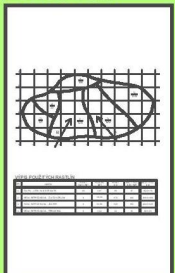
OSADZOVACÍ PLÁN TERASY



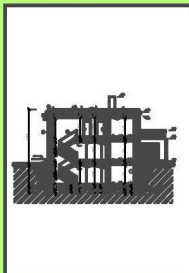
PÓDORYS 1.NP



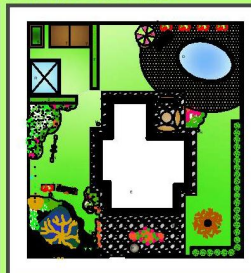
KVETINOVÝ ZÁHON



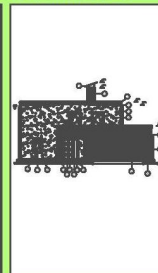
REZ OBJEKTOM



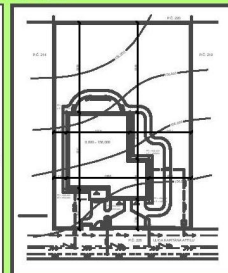
KOMPOZIČNÝ NÁVRH TERASY



TECHNICKÝ POHĽAD



SITUÁCIA



ŠTUDIJNÝ ODBOR

ŠTUDIJNÁ OBLASŤ

STAVITEĽSTVO-INTERIÉROVÁ TVORBA BUD

PROFIL ABSOLVENTA

ABSOLVENT ŠTUDIJNÉHO ODBORU STAVITEĽSTVO - ITB

- POZNÁ DOKUMENTÁCIU STAVIEB, VIE VYPRACOVAŤ PROJEKTOVÚ DOKUMENTÁCIU OBJEKTOV V BYTOVEJ, OBČIANSKEJ VYBAVENOSTI
- POZNÁ ZÁKLADY STATICKÉHO PÔSOBENIA JEDNOTLIVÝCH STAVEBNÝCH PRVKOV, TECHNOLOGICKÉ POSTUPY, ZÁKLADY KALKULÁCIE A ROZPOČTU STAVIEB
- POZNÁ A OSVOJÍ SI PLOŠNÉ PRIESTOROVÉ NÁROKY ČLOVEKA POTREBNÉ PRE NAVRHOVANIE STAVEBNÝCH OBJEKTOV
- ZISKA ZÁKLADNÉ VEDOMOSTI O INTERIÉROVOM A EXTERIÉROVOM ARCHITEKTONICKOM PRIESTORE AKO TVORBE OBJEMOVEJ SKLADBY OBJEKTU V PRIESTORE
- OSVOJÍ SI ZÁKLADNÉ DISPOZIČNO - PREVÁDZKOVÉ VZŤAHY A POŽIARNO - BEZPEČNOSTNÉ NÁROKY JEDNOTLIVÝCH STAVIEB
- NADOBUDNÉ VEDOMOSTI Z OBLASTI ANTROPOLÓGIE ČLOVEKA, PLOŠNÝCH A PRIESTOROVÝCH NÁROKOV ČLOVEKA, OSVOJÍ SI ZÁKLADNÉ FAKTORY TYPOLOGIE
- POZNÁ ZÁSADY BOZ, TVORBY A OCHRANY ŽIVOTNÉHO PROSTREDIA
- VIE POSÚDIŤ KVALITU VYKONANÝCH PRÁC A POUŽIŤ VÝPOČTOVÚ TECHNIKU PRI SVOJEJ PRÁCI V ODBORE

ABSOLVENT ZISKA ÚPLNÉ STREDNÉ ODBORNÉ VZDELANIE S MATURITOU, JE SPÔSOBILÝ :

- ŠTUDOVAŤ NA VYSOKEJ ŠKOLE TECHNICKÉHO ZAMERANIA
- ROZŠIROVAŤ SI SVOJE VZDELANIE V POMATURITNOM ŠTÚDIU
- VIEST STAVBU AKO MAJSTER
- ZAMESTNAŤ SA AKO KRESLIČ PROJEKTOVEJ DOKUMENTÁCIE
- ZAMESTNAŤ SA AKO ROZPOČTÁR JEDNODUCHÝCH STAVIEB

VYUČOVACIE PREDMETY

1. až 4. ročník

VŠEOBECNOVZDELÁVACIE PREDMETY

- SLOVENSKÝ JAZYK A LITERATÚRA
- ANGLICKÝ / NEMECKÝ JAZYK
- OBČIANSKA NÁUKA
- DEJEPIS
- ETICKÁ / NABOŽENSKÁ VÝCHOVA
- MATEMATIKA
- FYZIKA
- CHÉMIA
- TELESNÁ A ŠPORTOVÁ VÝCHOVA

VOLITELNÉ PREDMETY

- INTERIÉROVÁ TVORBA BUDOV
- TYPOLOGIA
- INTERIÉR
- REKONŠTRUKCIA A OCHRANA PAMIAŤOK
- ARCHITEKTONICKÁ KOMPOZÍCIA
- VÝPOČTOVÁ TECHNIKA V ODBORE
- URBANIZMUS

ROZŠIRUJÚCE PREDMETY

- SEMINÁR Z ANGLICKÉHO / NEMECKÉHO JAZYKA
- SEMINÁR Z MATEMATIKY / FYZIKY

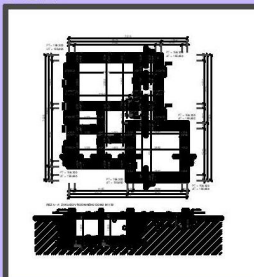
ODBORNÉ PREDMETY

- DESKRIPTÍVNA GEOMETRIA
- ODBORNÉ KRESLENIE
- GRAFICKÉ INFORMAČNE SYSTÉMY
- STAVITEĽSTVO
- STAVEBNÉ MATERIÁLY
- ODBORNÁ PRAX
- STAVEBNÁ MECHANIKA
- GEODÉZIA
- EKONOMIKA
- ARCHITEKTÚRA

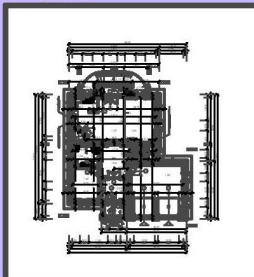


PRÍKLADY GRAFICKÝCH PRÁC ŠTUDENTOV

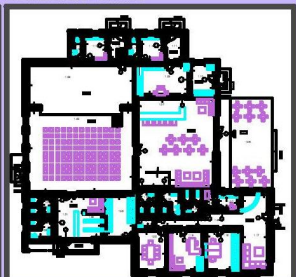
ZÁKLADY



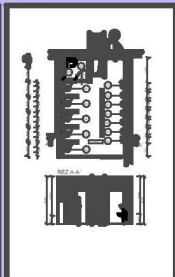
PÓDORYS 1.NP



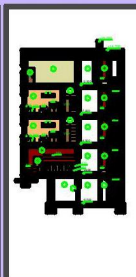
KOORDINAČNÝ VÝKRES



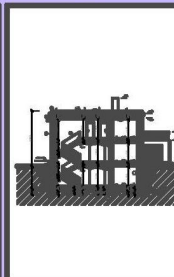
SANITA



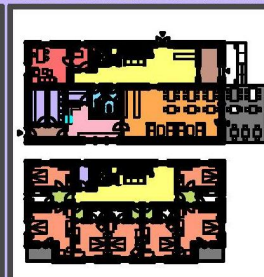
REZPOHLAD



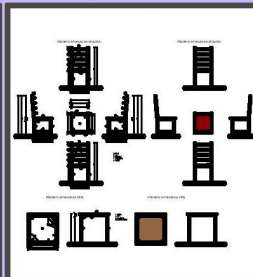
REZ OBJEKTOM



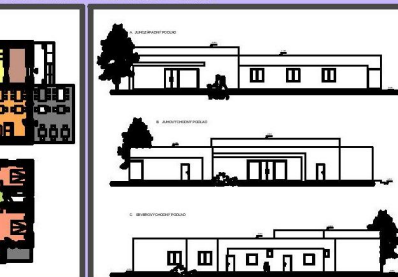
FUNKČNO - PREVÁDZKOVÉ RIEŠENIE STAVBY



NÁVRH ZARIAĎOVACIEHO PRVKU



TECHNICKÉ POHLADY



ŠIRŠIE VZŤAHY



SITUÁCIA



ŠTUDIJNÝ ODBOR

ŠTUDIJNÁ OBLASŤ

GEODÉZIA, KARTOGRAFIA A KATASTR

PROFIL ABSOLVENTA

ABSOLVENT ŠTUDIJNÉHO ODBORU GEODÉZIA, KARTOGRAFIA A KATASTR

- POZNÁ ZÁKLADNÉ REZORTNÉ PREDPISY, SMERNICE A TECHNOLOGICKÉ NÁVODY, KTORÉ SA POUŽÍVAJÚ PRI VÝKONE GEODETICKÝCH A KARTOGRAFICKÝCH PRÁC
- POZNÁ TECHNICKÉ NORMY TÝKAJÚCE SA PRESNOSTI MERANIA, TVORBY MÁP A MAPOVÝCH ZNAČIEK
- POZNÁ ZÁKLADNÉ LEGISLATÍVNO-PRÁVNE PREDPISY Z OBLASTI GEODÉZIE, KARTOGRAFIE A KATASTRA NEHNUTEĽNOSTÍ, OCHRANY POĽNOHOSPODÁRSKEHO A LESNÉHO FONDU A POZEMKOVÝCH ÚPRAV
- POZNÁ ZÁKLADNÉ LEGISLATÍVNE NORMY Z OBLASTI POZEMKOVÉHO A OBČIANSKEHO PRÁVA
- POZNÁ VŠEOBECNÉ ZÁKONITOSTI TRHOVEJ EKONOMIKY A PLATNÉ PRINCÍPY EKONOMICKÝCH A ORGANIZAČNÝCH VZŤAHOCH
- POZNÁ ZÁKLADNÉ PRÁVNE PREDPISY O BOZ A ZÁKLADNÉ PROTIPOŽIARNE PREDPISY
- POZNÁ ZÁKLADNÚ ODBORNÚ TERMINOLÓGIU Z OBLASTI KARTOGRAFIE
- POZNÁ PRINCÍPY KARTOGRAFICKÝCH ZOBRAZENÍ A CHARAKTERISTIKU ICH SKRESLENÍ
- POZNÁ PRINCÍPY A ORGANIZÁCIU VYKONÁVANIA ŠPECIÁLNYCH GEODETICKÝCH MERAČSKÝCH A VYTYČOVACÍCH PRÁC A KONTROLNÝCH MERANÍ

ABSOLVENT ZISKA ÚPLNÉ STREDNÉ ODBORNÉ VZDELANIE S MATURETOU, JE SPÓSIBILÝ :

- ŠTUDOVAŤ NA VYSOKEJ ŠKOLE TECHNICKÉHO ZAMERANIA
- ROZŠIROVAŤ SI SVOJE VZDELANIE V POMATURITNOM ŠTÚDIU
- ORGANIZOVAŤ GEODETICKÉ PRÁCE V INVESTIČNEJ VÝSTAVBE
- ZAMESTNAŤ SA AKO MERAČ PRÁC SÚVISIACICH S TVORBOU MÁP
- ZAMESTNAŤ SA AKO PRACOVNÍK NA KATASTRÍ NEHNUTEĽNOSTÍ

VYUČOVACIE PREDMETY

1. až 4. ročník

VŠEOBECNOVZDELÁVACIE PREDMETY

- SLOVENSKÝ JAZYK A LITERATÚRA
- ANGLICKÝ / NEMECKÝ JAZYK
- OBČIANSKA NÁUKA
- DEJEPIŠ
- ETICKÁ / NABOŽENSKÁ VÝCHOVA
- MATEMATIKA
- FYZIKA
- INFORMATIKA
- TELESNÁ A ŠPORTOVÁ VÝCHOVA

ODBORNÉ PREDMETY

- DESKRIPTÍVNA GEOMETRIA
- GEOGRAFIA
- GEODETICKÉ VÝPOČTY
- PRAX
- MAPOVANIE
- FOTOGRAMETRIA
- POZEMKOVÉ PRÁVO
- AKTUALIZÁCIA GEODETICKÝCH INFORMÁCIÍ
- KARTOGRAFIA
- GEODÉZIA
- EKONOMIKA

VOLITELNÉ PREDMETY

- KARTOGRAFICKÉ RYSOVANIE
- POČÍTAČOVÁ GRAFIKA
- AUTOMATIZÁCIA ZOBRAZOVACÍCH PRÁC
- GEOGRAFICKÉ INFORMAČNÉ SYSTÉMY
- ZÁKLADY STAVITELSTVA

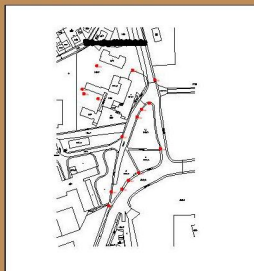
ROZŠIRUJÚCE PREDMETY

- SEMINÁR Z ANGLICKÉHO / NEMECKÉHO JAZYKA
- SEMINÁR Z MATEMATIKY / FYZIKY

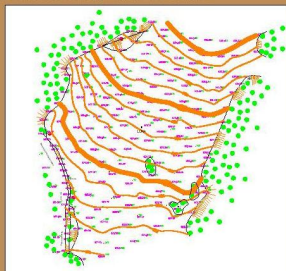


PRÍKLADY GRAFICKÝCH PRÁC ŠTUDENTOV

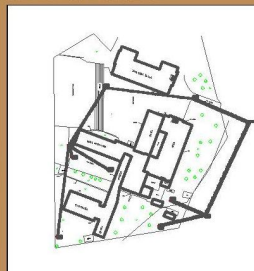
PREHLAD SIETE BODOV



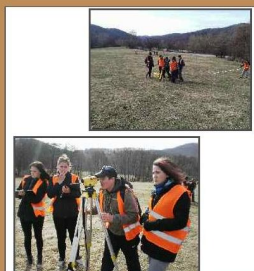
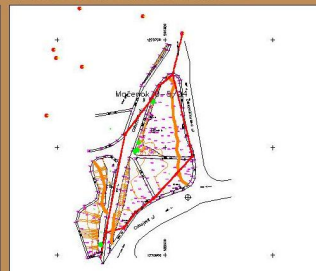
TACHYMETRICKÝ PLÁN POČŮVADLO



POLOHOPISNÝ PLÁN SPŠS



TACHYMETRICKÝ PLÁN PRI AREÁLI SPŠS



ŠTUDIJNÝ ODBOR